

Приложение 1

В стоимость договора включить стоимости:

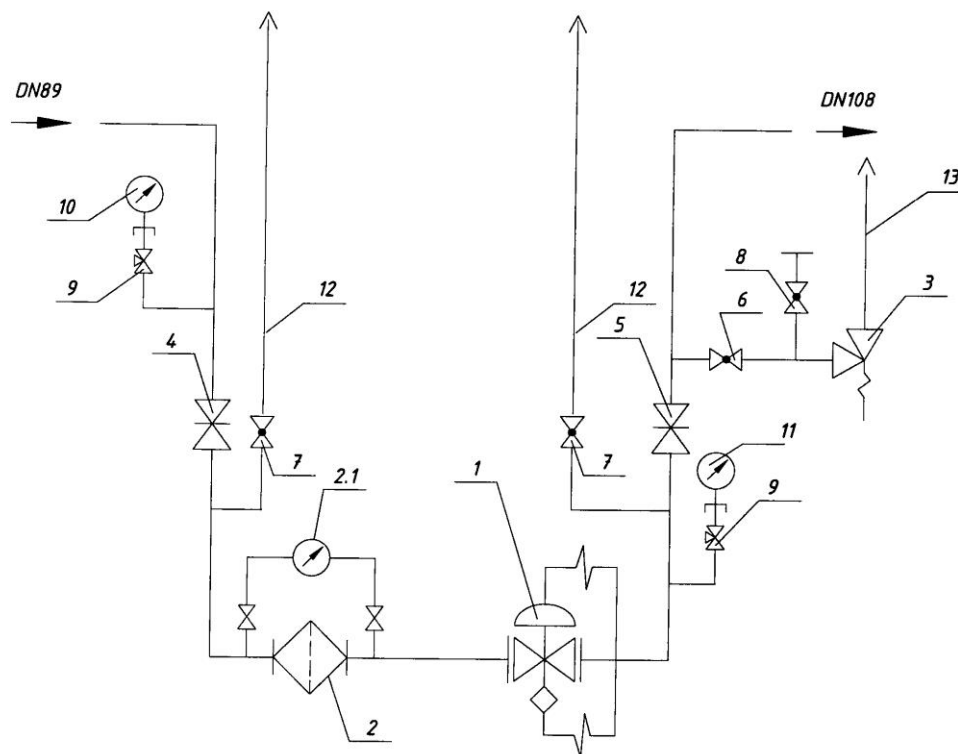
- ✓ оборудования: ГРПШ с комплексом телеметрии;
- ✓ пусконаладочных работ телеметрии;
- ✓ технадзора за проведением пусконаладочных работ;
- ✓ работ по электропитанию блока телеметрии от блока учета;
- ✓ услуг по доставке оборудования (г. Волгоград, адрес – по согласованию с Заказчиком).

Период поставки – 05.05.2014г. – 19.05.2014г.

Период выполнения работ: монтаж системы телеметрии (если отсутствует монтаж на момент поставки), работы по электропитанию блока телеметрии от блока учета, пусконаладочные работы телеметрии, включая технический надзор за их проведением, – после монтажа оборудования Заказчиком, но не позже августа 2014г.

1) Газорегуляторный пункт типа ШРП-НОРД-NORVAL 50-1-Т
по ТУ 48 5922-010-52195987-09, согласно проекту на объект «ГРПШ №28 по улице
Интернациональной Советского района г. Волгограда»

Принципиальная схема ШРП-НОРД-NORVAL 50-1-Т

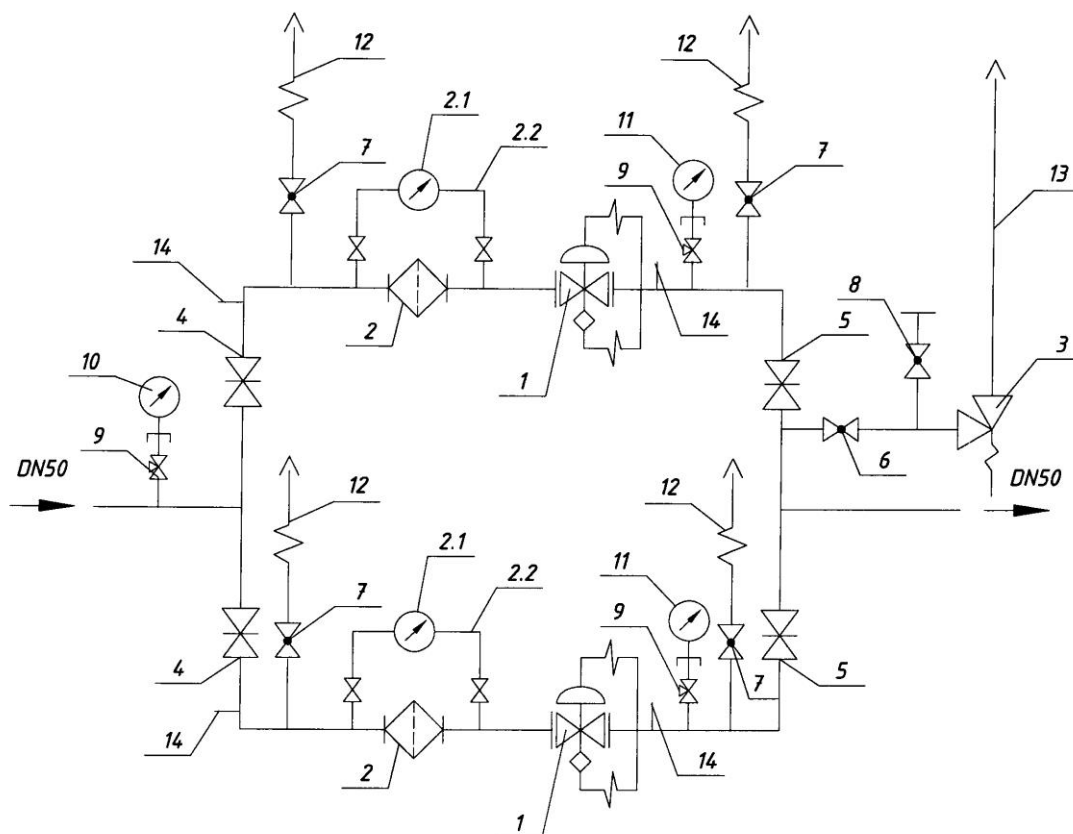


Условные обозначения

- 1 - Регулятор давления газа NORVAL50 с ПЗК SN, "Pietro Fiorentini"
- 2 - Фильтр газовый ФГ-НОРД DN80, "Северная Компания"
- 2.1 - Индикатор перепада давления ИПД-10
- 3 - Предохранительный сбросной клапан VS/AM 65, "Pietro Fiorentini"
- 4 - Кран шаровой (сварка) входной DN80, "Vexve"
- 5 - Кран шаровой (сварка) выходной DN100, "Vexve"
- 6 - Кран шаровой (резьба) DN25, "Valtec"
- 7 - Кран шаровой (резьба) DN20, "Valtec"
- 8 - Кран шаровой (резьба) DN15, "Valtec"
- 9 - Кран трёхходовой под манометр
- 10 - Манометр 0-3/6/10 Bar, (в зависимости от входного давления)
- 11 - Манометр 0- 60/100/500/1000/3000mBar (в зависимости от выходного давления)
- 12 - Продувочный трубопровод DN20
- 13 - Сбросной трубопровод DN25

2) Газорегуляторный пункт типа ШРП-НОРД-DIVAL – 500/40-2-Т
по ТУ 48 5922-010-52195987-09, согласно проекту на объект «ГРПШ №56 по ул. Венецианова
Ворошиловского района г. Волгограда»

**Принципиальная схема ШРП-НОРД-DIVAL 500/40-2 с
основной и резервной линией редуцирования, с
телеметрией**



Условные обозначения

- 1 - Регулятор давления газа Dival 500/40 с ПЗК, "Pietro Fiorentini"
- 2 - Фильтр газовый ФГ-НОРД DN50, "Северная компания"
- 2.1 - Индикатор засоренности фильтра
- 3 - Предохранительный сбросной клапан VS/AM 65, "Pietro Fiorentini"
- 4 - Кран шаровой DN 50 (сварка), "Vexve"
- 5 - Кран шаровой DN 50 (сварка), "Vexve"
- 6 - Кран шаровой DN 25 (резьба), "Vexve"
- 7 - Кран шаровой DN 20 (резьба), "Vexve"
- 8 - Кран шаровой DN 15 (резьба), "Vexve"
- 9 - Кран трёхходовой под манометр
- 10 - Манометр 0-0,6/1,0/1,6 МПа, (в зависимости от входного давления)
- 11 - Напорометр или манометр 0-6/10/30/60/100/300/600 кПа (в зависимости от выходного давления)
- 12 - Штуцер для присоединения шланга
- 13 - Сбросной трубопровод DN25
- 14 - штуцер под датчик давления